

# SITUACIÓN DE SALUD

## Dengue

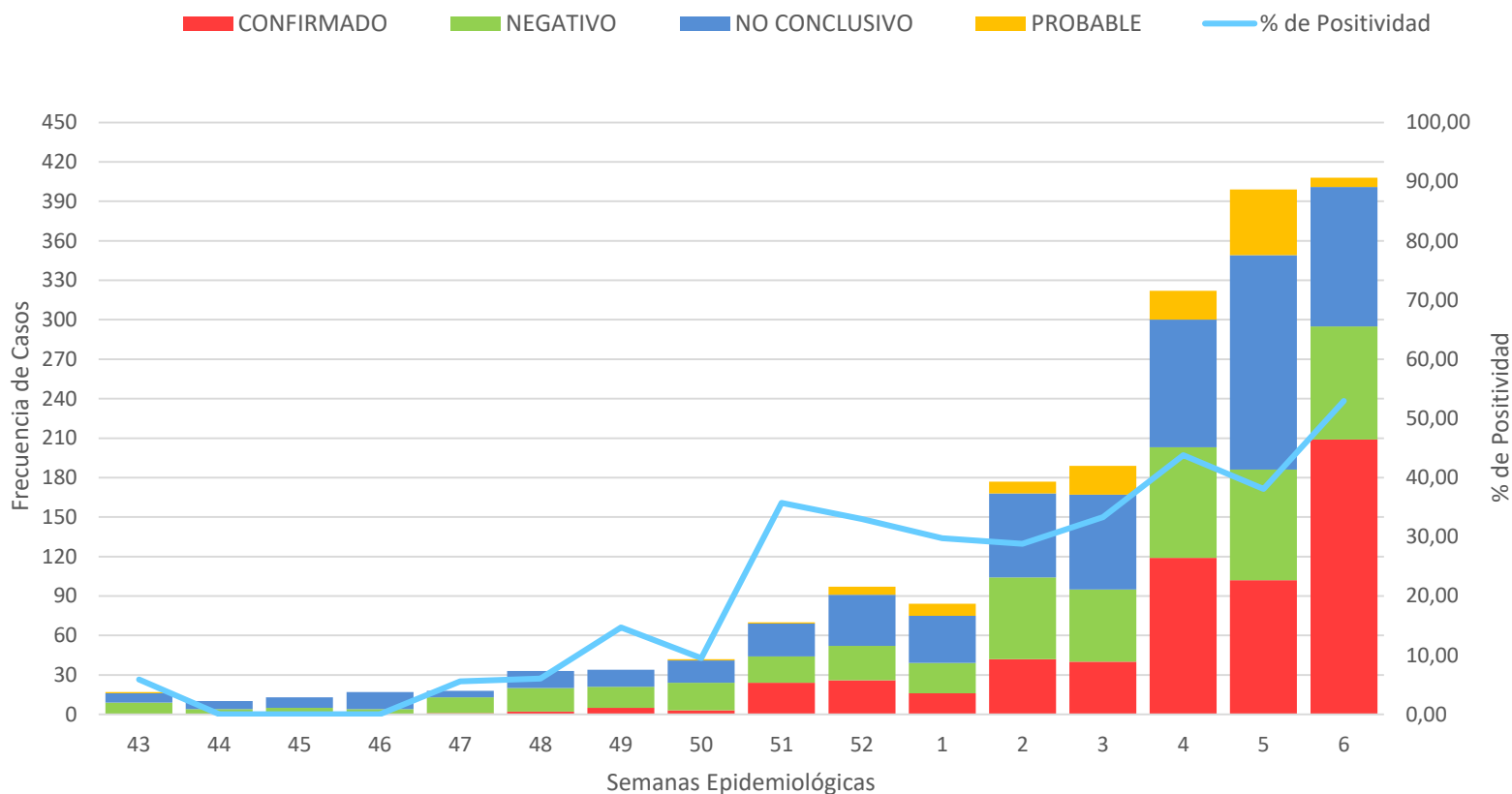
### 2024

Actualizado hasta SE 6 (3/2/2024 al 10/2/2024)

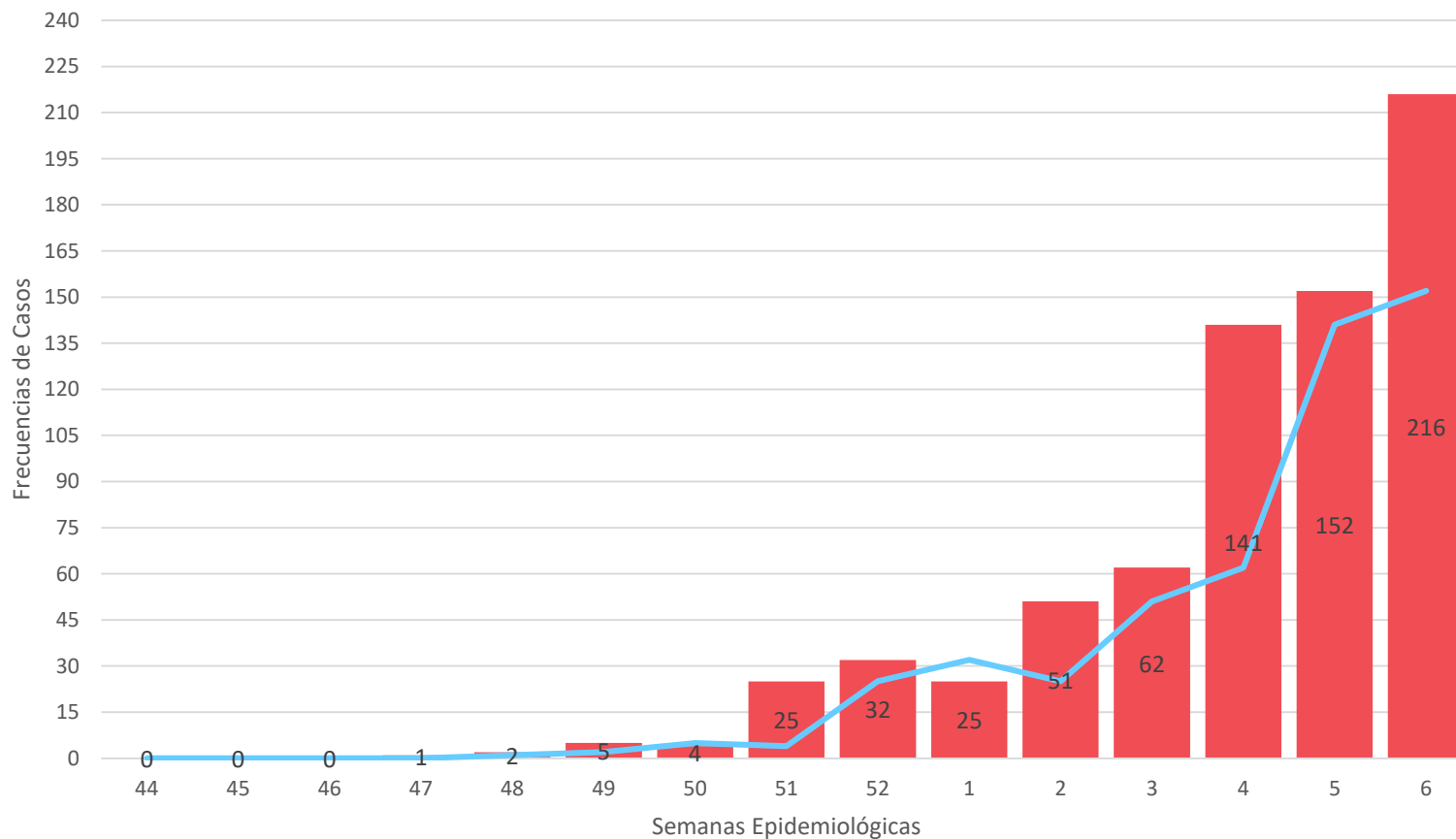
## Clasificación de casos estudiados por laboratorio, según departamento de residencia. Santiago del Estero. SE 49/2023 a SE6/2024 (N=1821)

Departamento	CONFIRMADO	NEGATIVO	NO CONCLUSIVO	PROBABLE	Total general
Aguirre	3		5		8
Alberdi	8	2	3	3	16
Atamisqui		1			1
Avellaneda		3	2		5
Banda	182	92	102	19	395
Belgrano	4	6	3	3	16
Capital	180	232	380	55	847
Choya		36	8	5	49
Copo	113	23	38	18	192
Figuroa		3	1	1	5
General Taboada	3	3	1	2	9
Guasayán			2		2
Jiménez		3	1		4
Juan Felipe Ibarra	2	16	15	1	34
Moreno		1	5	1	7
Ojo de Agua		1		1	2
Pellegrini		2			2
Río Hondo	3	12	29	2	46
Rivadavia			3	1	4
Robles	86	30	33	15	164
Salavina	1			1	2
San Martín		2	2		4
Sarmiento	2	2	1		5
Silípica		2			2
<b>Total general</b>	<b>587</b>	<b>472</b>	<b>634</b>	<b>128</b>	<b>1821</b>

## Casos sospechosos de Dengue notificados y clasificados por laboratorio según SE. Santiago del Estero. SE 43/2023 a SE6/2024 (N=1930)



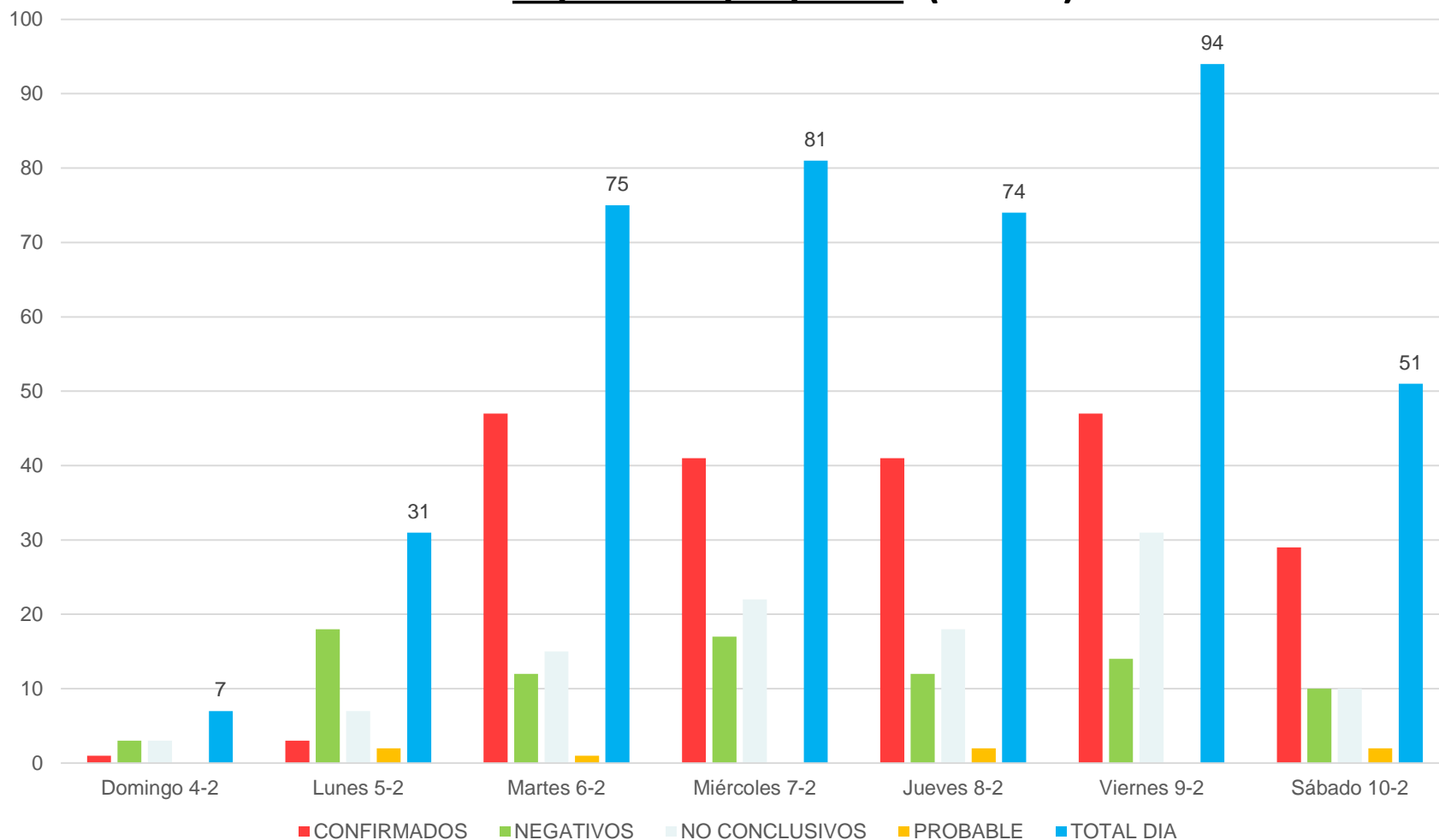
## Casos positivos notificados por pruebas de laboratorio (confirmados y probables) según SE. Santiago del Estero. SE 44/2023 a SE6/2024 (N=716)



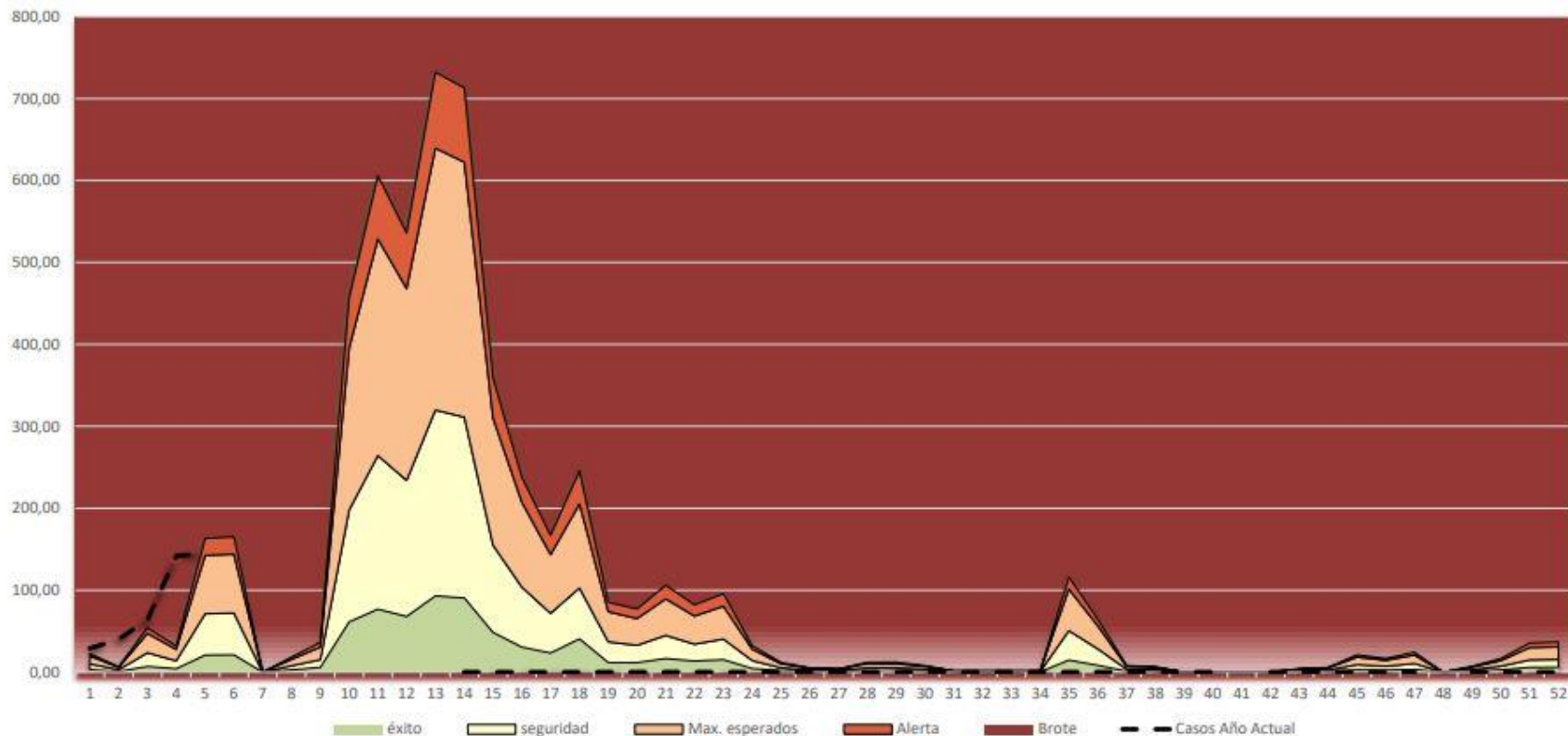
(Elaborado por Sec. Téc. Epidemiología en base a información del CEAMM)



## Cantidad de muestras estudiadas por laboratorio por día según SE 6 – 04/02 al 10/02/2024. (N=413)



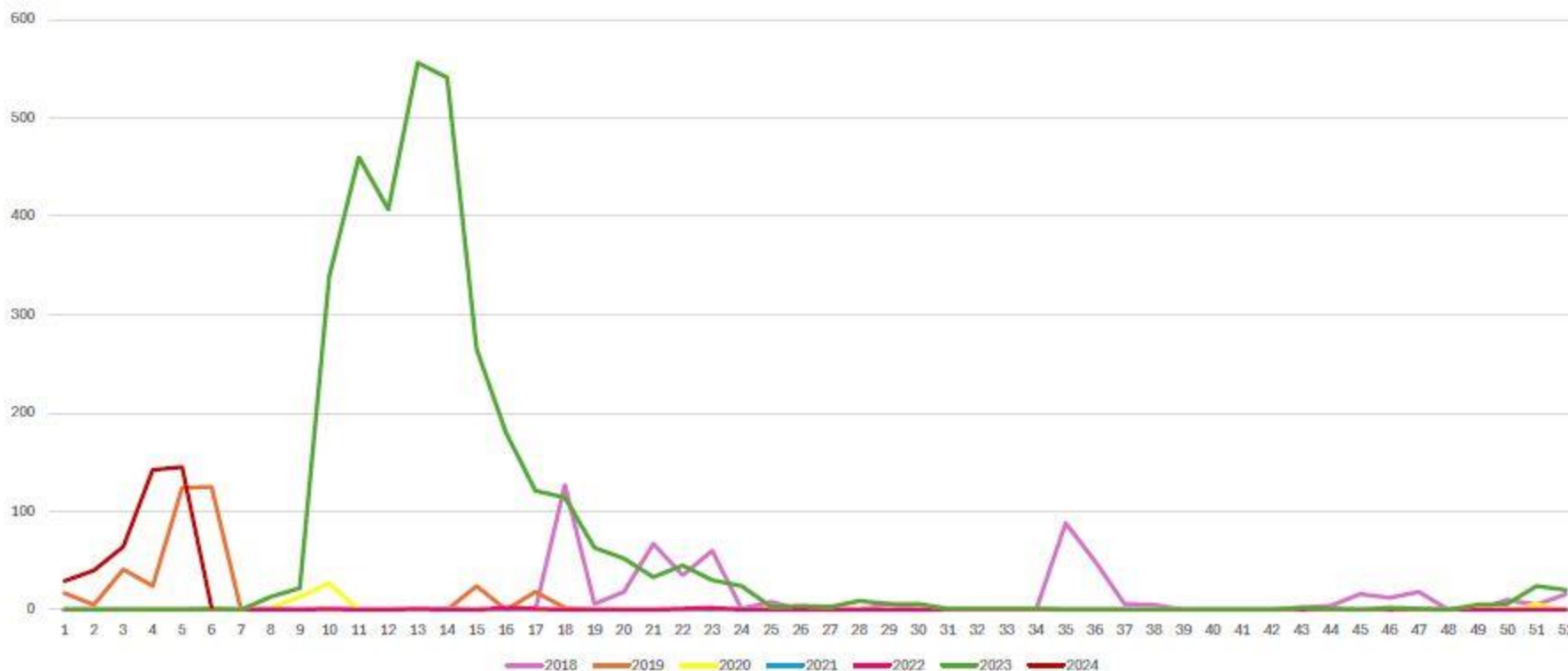
## Corredor endémico Dengue, Santiago del Estero 2018-2023, hasta la SE 6 2024 (Casos positivos por laboratorio reportados en SISA)



(Elaborado por Sec. Téc. Epidemiología en base a información del Sistema Integrado de Información Sanitaria Argentino)



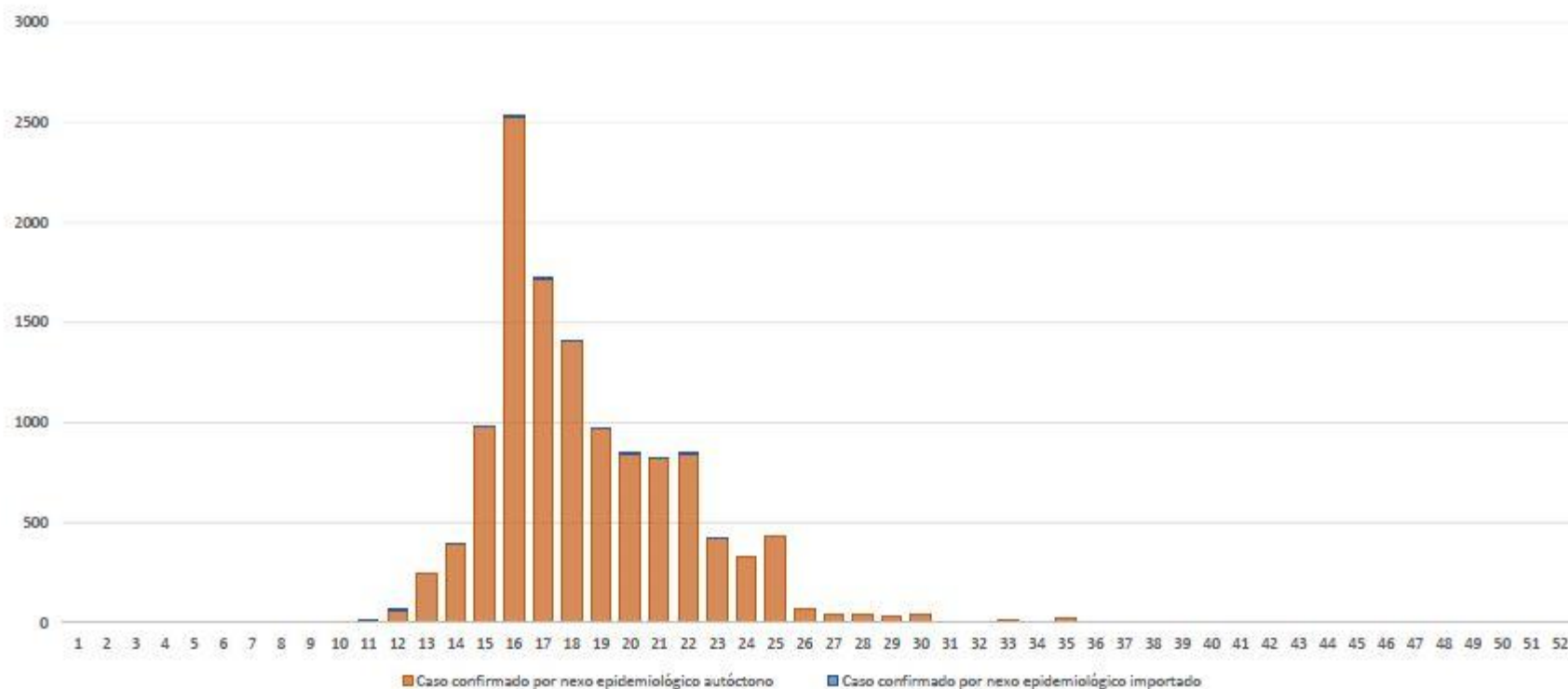
## Casos de Dengue reportados en SISA, positivos-total provincia, Santiago del Estero- por año y SE, periodo 2018-2023, hasta la SE 6 2024



(Elaborado por Sec. Téc. Epidemiología en base a información del Sistema Integrado de Información Sanitaria Argentino)



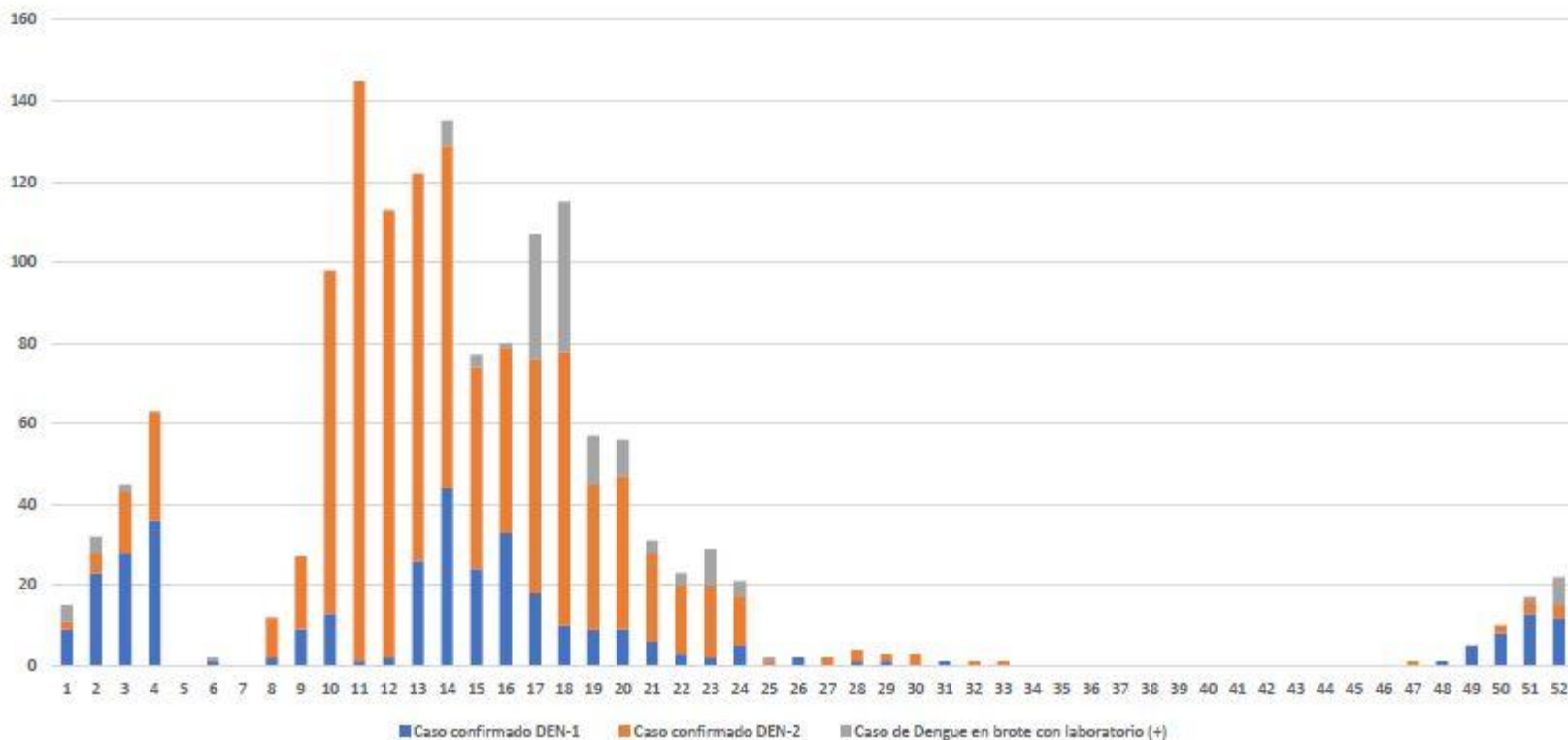
## Casos de Dengue reportados en SISA, por nexo epidemiológico-total provincia, Santiago del Estero año 2023, por SE.



(Elaborado por Sec. Téc. Epidemiología en base a información del Sistema Integrado de Información Sanitaria Argentino)

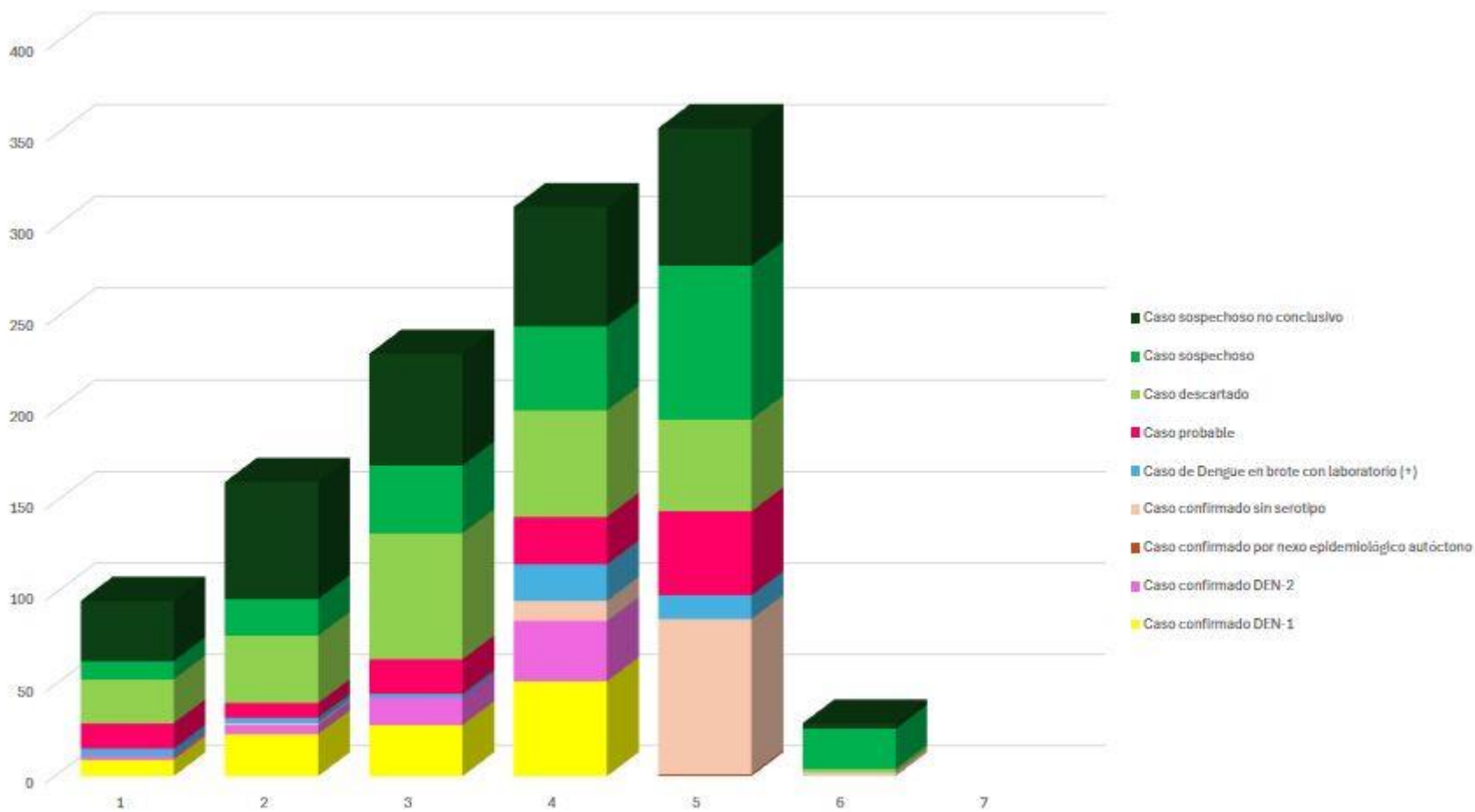


## Casos de Dengue, positivos por laboratorio reportados en SISA según serotipo, por SE-total provincia, Santiago del Estero- año 2023



(Elaborado por Sec. Téc. Epidemiología en base a información del Sistema Integrado de Información Sanitaria Argentino)

## Clasificación de casos de Dengue reportados en SISA, total provincia, Santiago del Estero- hasta la SE 6 2024



(Elaborado por Sec. Téc. Epidemiología en base a información del Sistema Integrado de Información Sanitaria Argentino)